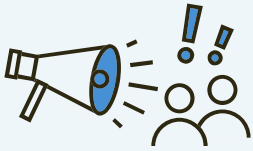
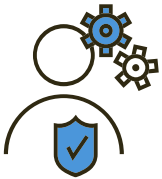


# Handlungsempfehlungen

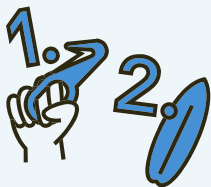
## Rettung aus einer Seilschleufe



1. Situation einschätzen & Gruppe alarmieren



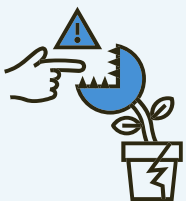
2. Eigene Sicherheit beachten



3. Mit Ropecutter ins Wasser springen, zweite Person als Notnagel mit Schwimmhilfe



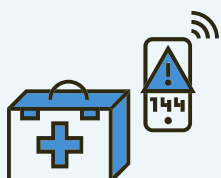
4. Kurz vor der Schleufe Seil durchtrennen



5. Annäherung an verunfallte Person –  
Vorsicht vor Panikreaktion (Umklammerung)



6. Verunfallte Person per Schleppgriff  
sofort an Land bringen



7. Erstversorgung & ggf. alarmieren der  
Rettungsdienste